

プラスマンの画像診断AI Plus.CXR

Empower your CXR reading and patient outcome
with Plusman's advanced technology

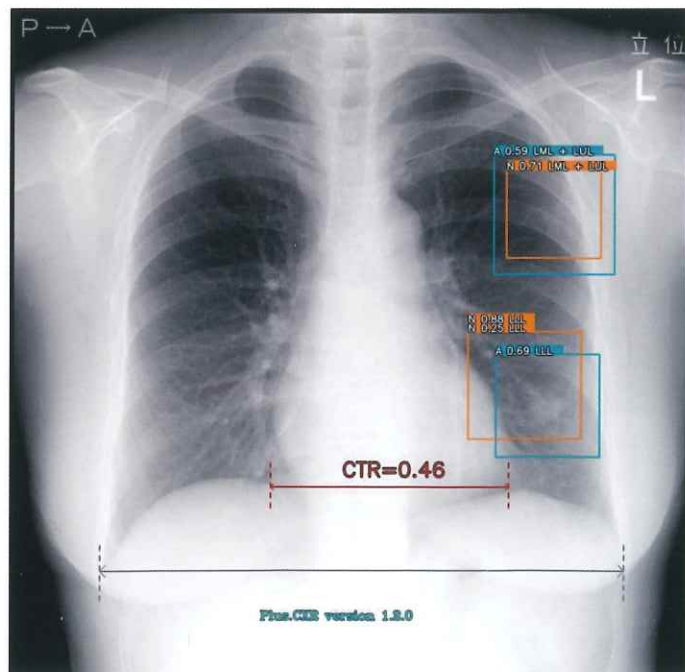
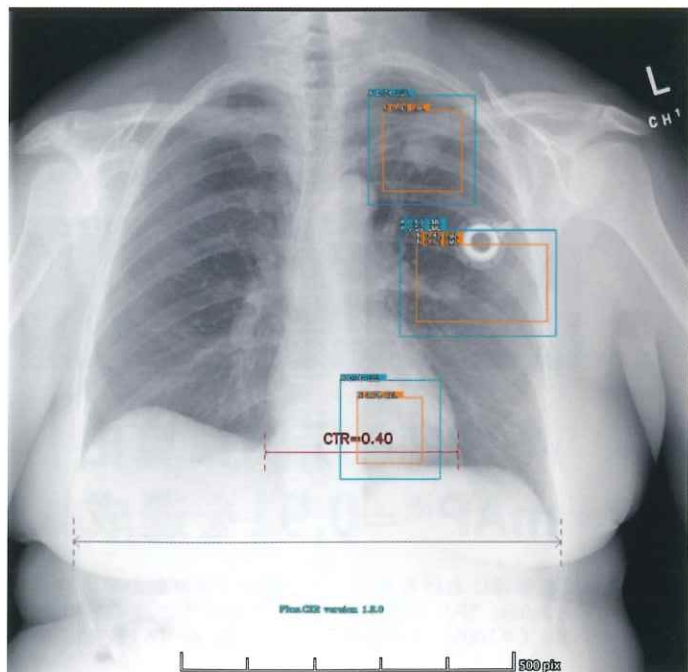
Plus.Lung.Nodule CXR AIオプション

概要

胸部単純写真情報をコンピュータ処理し、
処理後の画像情報を診療のために
提供する
(自動診断機能を有するものを除く)

機能

- ・肺野部において呼吸値の濃度が高い領域に関心領域 (ROI) を表示する
- ・Cardio-Thoracic Ratio (CTR) を自動計測する



製品情報

■管理医療機器 汎用画像診断装置ワークステーション用プログラム
■認証番号 301AGBZX00004000

■販売名 Plus.Lung.Nodule プラスラングノジュール
■製造販売業者 プラスマン合同会社



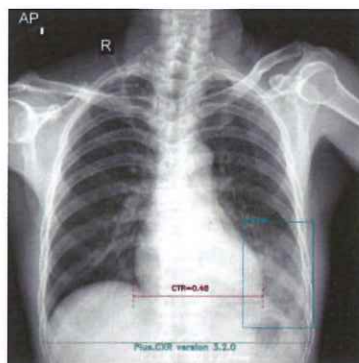
関心領域 (ROI) の表示形式

Plus.CXR のROI表示ルール — 色と形で所見の種類を示します

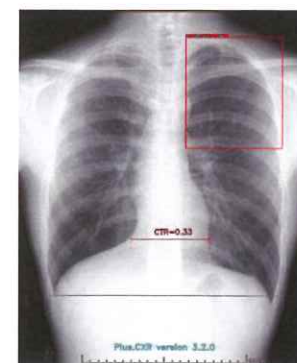
Plus.CXR Xray-AI



Nodule



Airspace Opacity



Pneumothorax

表示対象 (形式)

■ 結節・腫瘤影

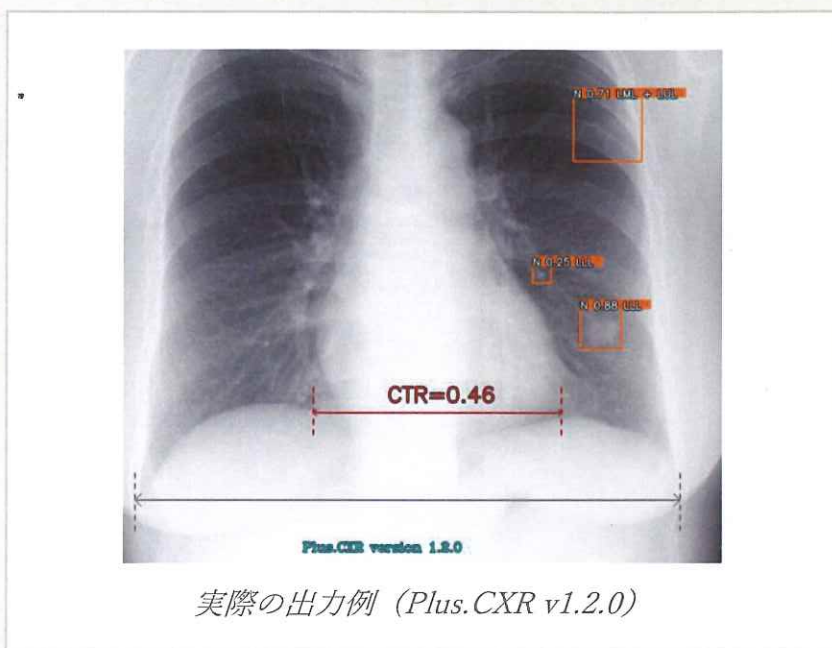
■ 結核・浸潤影・肺炎

■ 気胸

解析後には必ずファイルが生成されます。CTR値は計測されますが、何も検出されない場合はROIは表示されません。ROIの色と形は製品・所見ごとに固定。形状は所見を囲む目印であり、悪性度や重症度を意味するものではありません。

ROI ラベルの読み方

ビューアー上で各ROIに表示される情報の意味



色

N・A
PT

0.71

LUL

CTR

ROIの色 = 検出所見の種類

橙 : Nodule / Mass ・ 青 : Airspace Opacity ・ 赤 : Pneumothorax

先頭アルファベット = 検出種別

N = Nodule (橙ROI) / A = Airspace Opacity (青ROI)
PT = Pneumothorax (赤ROI)

数値 = 確信度 (悪性度ではありません)

0~1で表示。値の高低ではなくROIの有無でご確認ください。

3文字アルファベット = 肺葉の位置

LUL=左上葉 / LLL=左下葉 / RUL=右上葉 / RML=右中葉 / RLL=右下葉

画像下部 = 心胸郭比 (Cardiothoracic Ratio)

胸郭幅に対する心陰影の比率を自動計測。

確信度は参考値であり、数値の大小ではなくROIの有無・位置・形状でご判断ください。