

心臓ドックのご案内

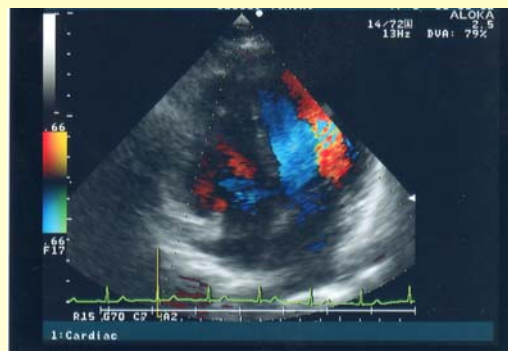
心筋梗塞は、動脈硬化によって血管が狭窄しておこります。この動脈硬化を早期発見することにより、心臓カテーテル治療や薬物療法により治すことが可能です。

これらの心臓病を早期発見するためには、精密な心臓専門の検査が必要でハイリスクな方には特に、心臓ドックをお勧めします。

心臓病は、年々増加しています！

＜心臓病になりやすい人＞

- ・高血圧
- ・家族や親戚で心臓病歴や突然死した人がいる
- ・糖尿病
- ・高脂血症
- ・ストレス
- ・肥満
- ・喫煙



鈴鹿回生病院 健診センター

受付窓口または、電話にてお申し込み下さい

059-375-1300

受付時間／平日13:00～16:30

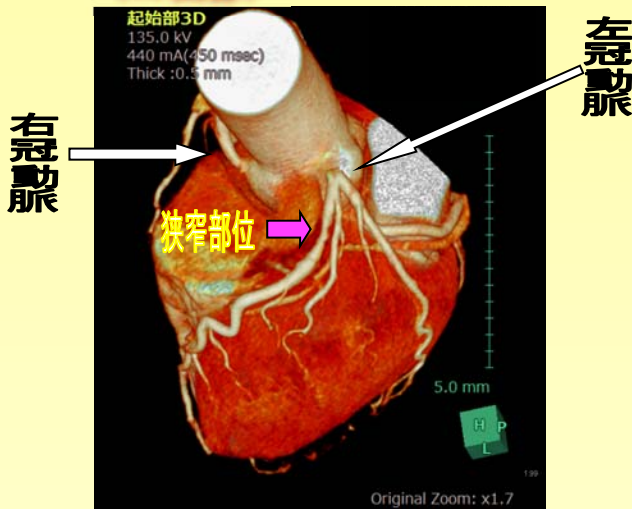
513-8505 三重県鈴鹿市国府町112-1

健診センター長 千田 豊

循環器内科 齊藤 誉宏

症例

<3D画像>



3D画像で左冠動脈のピンクの矢印の血管が狭窄しているのが分かります。

<CPR像>



血管解析(CPR像)により心筋梗塞の原因となる、血管内のコレステロール(プラーク)を発見することができます。青色の部位が正常血管で、緑色の部位がプラークです。

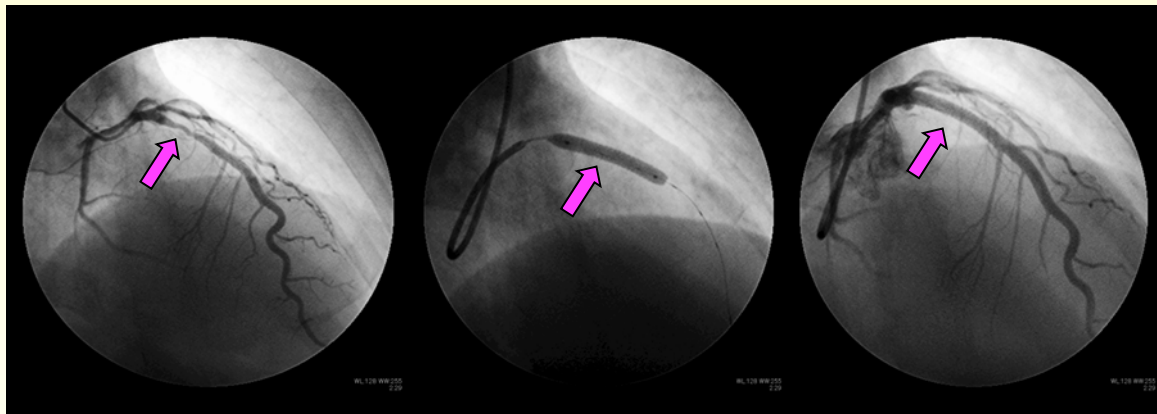
<カテーテルによるステント治療>

CTにて確認できた冠動脈の狭窄部位を、風船またはステントにより血管を内部より広げ治療します。

治療前

カテーテルによる
ステント治療

治療後



当院での検査項目

- ・血液検査
- ・安静時心電図
- ・心臓超音波検査
- ・心臓CT

毎週水曜日 11:00より実施いたします。

14:00終了予定

ドック料金 68000円